

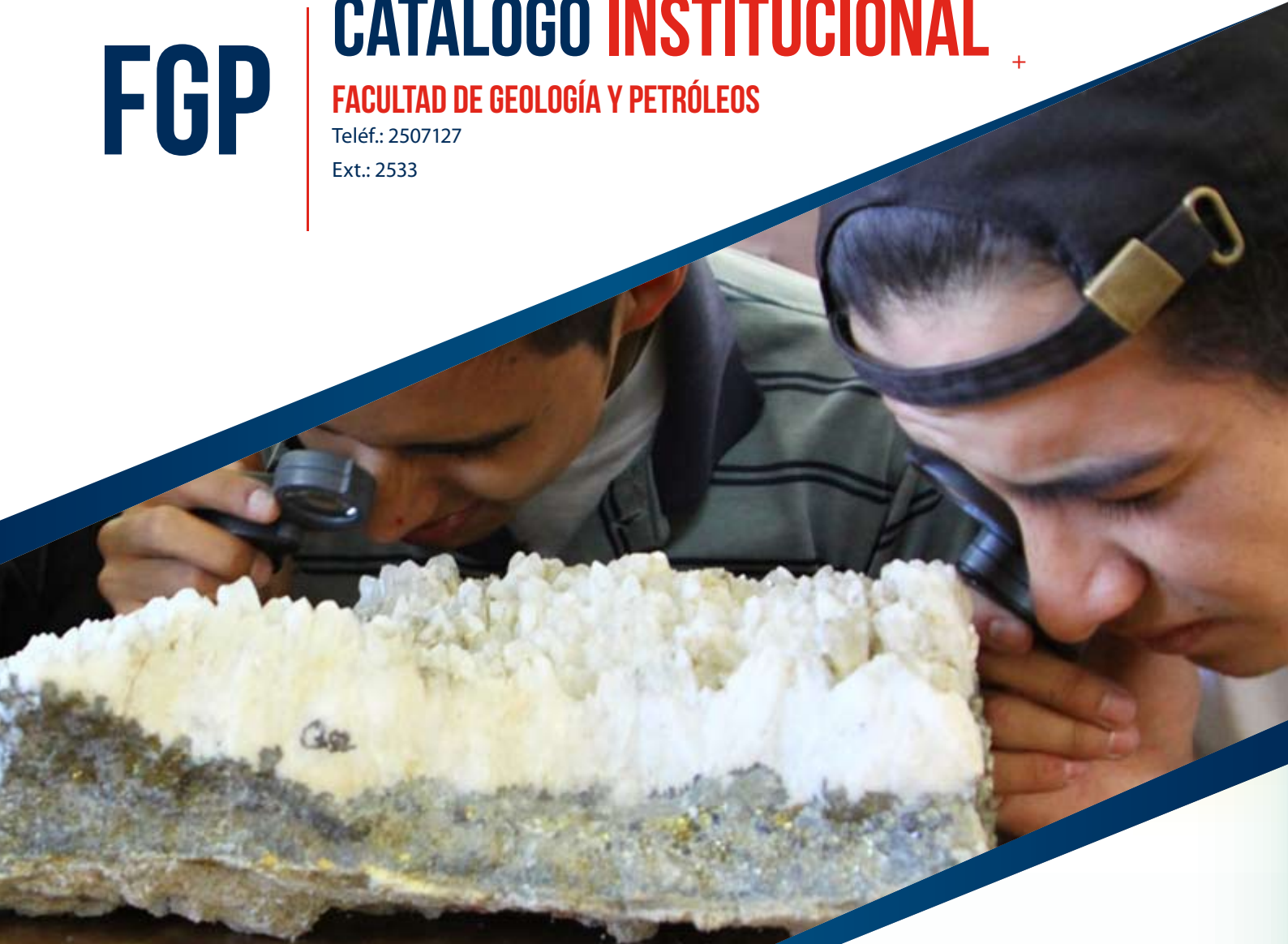
FGP

CATÁLOGO INSTITUCIONAL

FACULTAD DE GEOLOGÍA Y PETRÓLEOS

Teléf.: 2507127

Ext.: 2533

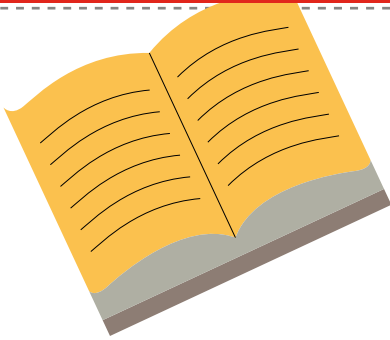


VAMOS POLI
*La excelencia es
nuestra meta*



FGP

Facultad de Geología y Petróleos



○ MISIÓN

La Facultad de Ingeniería en Geología y Petróleos como parte de la EPN, tiene como misión generar y difundir el conocimiento científico y tecnológico de las áreas de las Ciencias de la Tierra e Hidrocarburíferas con responsabilidad social, como resultado de una dinámica interacción con los actores de la sociedad ecuatoriana y la comunidad internacional.

VISIÓN ○

La Facultad de Ingeniería en Geología y Petróleos es un referente Nacional e Internacional, en la generación y difusión del conocimiento técnico científico en las Ciencias de la Tierra e Hidrocarburíferas, con alto nivel científico y tecnológico, y sentido ético y responsabilidad social.

*Nuestra meta
es la excelencia*
VAMOS POLI



FGP



ÍNDICE

CARRERAS

+ FACULTAD DE GEOLOGÍA Y PETRÓLEOS

Pregrado

- Geología 04-09
- Petróleos 10-15

Posgrado

- Maestría en Ciencias de la Tierra y Gestión del Riesgo 16

Créditos

+ CATÁLOGO INSTITUCIONAL +



Carrera de Ingeniería en Geología

o Oferta académica

PREGRADO
Carrera en Geología

TÍTULO QUE OFRECE
Ingeniero Geólogo

o Misión

El Departamento de Geología, tiene como misión, generar y difundir el conocimiento en Ciencia de la Tierra y formar profesionales en ese campo, con un alto nivel científico y tecnológico, sentido ético, respecto al ambiente y responsabilidad social, en un marco de permanente interacción entre los avances científicos tecnológicos y los requerimientos de la sociedad.

o Visión

El Departamento de Geología, como parte de la Facultad de Ingeniería en Geología y Petróleos, es un referente académico nacional e internacional en la generación y difusión del conocimiento en las Ciencias de la Tierra y de sus aplicaciones.

.....

o Objetivo de la carrera

- o Liderar y gestionar el desarrollo, la integración y la optimización de los procesos para el aprovechamiento sustentable de los recursos naturales geológicos, hídricos y energéticos, sobre la base de normas y estándares reconocidos.
- o Desarrollar proyectos geológicos y tomar decisiones técnicas, trabajando sinérgicamente en equipos inter y multidisciplinarios en el campo de las Ciencias de la Tierra, asumiendo roles de nivel estratégico - directivo.

o Perfil profesional

La formación profesional y académica del Ingeniero Geólogo lo capacitan para conocer e interpretar adecuadamente los procesos geológicos con fines estrictamente científicos o para:

- o La búsqueda, evaluación, desarrollo y aprovechamiento de los recursos naturales, en un marco de respeto por el entorno.
- o Identificar, evaluar, vigilar y mitigar los riesgos por fenómenos naturales y los impactos ecológicos.





Carrera de Ingeniería en Geología

- Realizar los estudios geológicos necesarios para grandes obras de infraestructura.
- Asimilar los cambios científico-técnicos que ocurren en el objeto de su trabajo y utilizar técnicas modernas de teledetección, análisis de laboratorio, medios informáticos, etc., para contribuir a dichos cambios.
- Evaluar, supervisar y administrar lo relacionado con los recursos naturales y humanos, vinculados a su actividad profesional.
- Observar criterios de seguridad industrial, salud ocupacional y protección ambiental en su sitio de trabajo.
- En este perfil de formación del Ingeniero Geólogo generalista se incluye la Investigación en los campos relacionados con la Ciencias de la Tierra, y sus aplicaciones en Minería, Geotecnia, Riesgos y Medio Ambiente.

○ Campo ocupacional

Actualmente la demanda de Ingenieros Geólogos proviene principalmente de la actividad minera, de la geotécnica y del control ambiental, sin dejar de lado la actividad petrolera y la industria, asumiendo, según su capacitación complementaria, puestos de dirección técnica, administrativa y gerencial en empresas públicas o privadas. Su ámbito de trabajo también se extiende a la comercialización de equipos, materias primas pétreas y minerales; y al campo de la docencia, capacitación, investigación y consultoría.

VAMOS POLI
La excelencia es
nuestra meta



Opinión de Egresados Carrera de Geología

Encuesta a graduados sobre perfil profesional

Con el fin de conocer la percepción sobre su formación en la Institución, la Dirección de Relaciones Institucionales realizó, a fines del año 2011, una encuesta vía correo electrónico a 52 graduados en la carrera de Ingeniería en Geología obteniendo 96 respuestas (15,38%), cuyos resultados se presentan en el siguiente resumen:

Las preguntas se dividieron en tres ámbitos: Formación profesional en la EPN; Competencias o habilidades genéricas adquiridas durante la carrera y el campo laboral. Cada pregunta fue valorada por el encuestado con la siguiente escala:

A	B	C	D
Muy buena	Buena	Regular	Insuficiente
Muy de acuerdo	De acuerdo	Parcialmente de acuerdo	En desacuerdo
Muy satisfactorio	Satisfactorio	Poco satisfactorio	No satisfactorio
Peso para ponderación: 1	Peso para ponderación: 0.75	Peso para ponderación: 0.50	Peso para ponderación 0.25

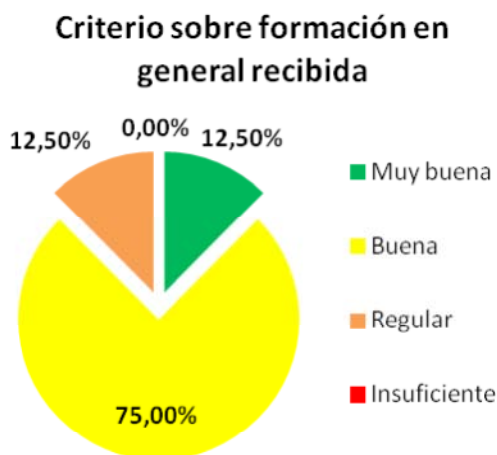
○ Formación profesional

Se pidió a los graduados que califiquen la formación recibida en las siguientes áreas:

		A	B	C	D	Ponderado
1	Materias de Ciencias Básicas	37,5%	37,5%	12,5%	12,5%	75,0%
2	Materias de formación profesional específicas de su carrera	37,5%	50,0%	0,0%	12,5%	78,1%
3	Materias sociales	0,0%	25,0%	75,0%	0,0%	56,3%
4	Materias complementarias para todo profesional	0,0%	25,0%	62,5%	12,5%	53,1%
5	Idioma Inglés	12,5%	0,0%	25,0%	62,5%	40,6%
6	En general la formación que recibió de la Politécnica fue	12,5%	75,0%	12,5%	0,0%	75,0%



Opinión de Egresados Carrera de Geología



¿Qué estudios posteriores ha realizado?				
7	Título de Doctor	Título de Magister	Otros Diplomas	Cursos de educación continua
	0,0%	75,0%	12,5%	12,5%

○ Competencias o habilidades genéricas adquiridas durante la carrera

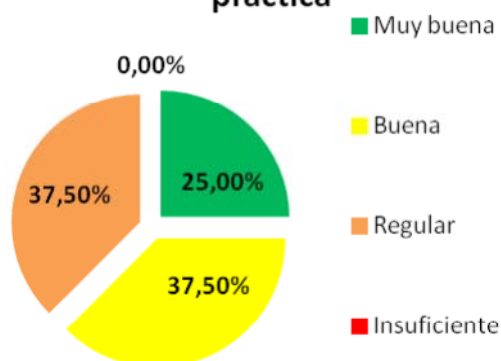
Dentro de la formación integral de un politécnico se contempla el desarrollo de competencias y habilidades que le permitirán desenvolverse mejor en su vida profesional. Al respecto se pidió a los entrevistados que valoren lo siguiente:

		A	B	C	D	Ponderado
8	Comportamiento ético	50,0%	37,5%	0,0%	12,5%	81,3%
9	Compromiso de aprendizaje continuo	37,5%	25,0%	25,0%	12,5%	71,9%
10	Trabajo cooperativo en equipo	0,0%	62,5%	25,0%	12,5%	62,5%
11	Conocimiento del entorno contemporáneo	0,0%	37,5%	37,5%	25,0%	53,1%
12	Liderazgo estratégico y manejo de conflictos	0,0%	37,5%	37,5%	25,0%	53,1%
13	Comunicación efectiva	0,0%	25,0%	50,0%	25,0%	50,0%
14	Capacidad de aplicar conocimientos en la práctica	25,0%	37,5%	37,5%	0,0%	71,9%



Opinión de Egresados Carrera de Geología

Capacidad de aplicar conocimientos en la práctica

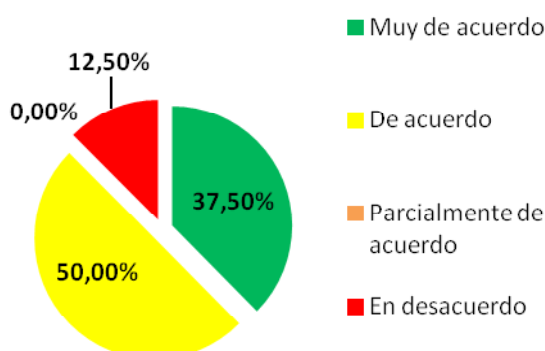


o Campo laboral

Para conocer la relación del título obtenido con el ámbito laboral del graduado se realizaron las siguientes preguntas:

		A	B	C	D	Ponderado
15	En su primer empleo de ejercicio profesional el grado de aplicación de los conocimientos recibidos fue	50,0%	25,0%	25,0%	0,0%	81,3%
16	Considera que su título politécnico es reconocido en el campo laboral	37,5%	50,0%	0,0%	12,5%	78,1%
17	La formación recibida en su carrera se relaciona con su actual ocupación	50,0%	25,0%	0,0%	25,0%	75,0%

Título Politécnico reconocido en el campo laboral





Opinión de Egresados

Carrera de Geología

Su trabajo lo realiza en:				
18	Entidad Pública	Entidad Privada	Por cuenta propia	Desempleado
	37,5%	62,5%	0,0%	0,0%

¿Qué tiempo tardó en conseguir su primer empleo relacionado con su profesión?				
19	Antes de graduarse	Entre 0 y 6 meses	De 7 a 12 meses	Más de un año
	87,5%	12,5%	0,0%	0,0%

Nuestra meta
es la excelencia
VAMOS POLI



Carrera de Ingeniería en Petróleos



o Oferta académica

PREGRADO

Carrera en Petróleos

TÍTULO QUE OFRECE

Ingeniería en Petróleos

o Misión

El Departamento de Petróleos de la Escuela Politécnica Nacional es una Unidad académica – investigativa y de extensión, que tiene como misión satisfacer las demandas científico-tecnológicas del país en el área hidrocarburífera, mediante la dinámica interacción con los actores de la sociedad, la investigación científica, la formación profesional y académica de ciudadanos líderes con niveles de excelencia y la prestación de servicios de consultoría externa, para contribuir al mejoramiento de la calidad de vida de los ecuatorianos e impulsar el desarrollo sostenido y sustentable del país.

o Visión

El Departamento de Petróleos será el referente de la Escuela Politécnica Nacional, de las Universidades y Escuelas Politécnicas del país que, con base a criterios de excelencia, liderará la investigación en temas de exploración y producción de Hidrocarburos por su aporte de excelencia para las carreras de pregrado y postgrado que auspicia, la calidad y cantidad de proyectos de investigación que realizará será reconocido como un organismo competente para realizar consultorías y la prestación de servicios tecnológicos al sector hidrocarburífera del país.

o Objetivo de la carrera

Participar a través de grupos multidisciplinarios en la formulación y análisis de las estrategias y políticas académicas, científicas, tecnológicas, económicas, sociales y ambientales que el país debe adoptar para garantizar un desarrollo sostenible y un aprovechamiento eficiente y equitativo de sus recursos hidrocarburíferos.

o Perfil profesional

El ingeniero en Petróleos está capacitado para: diseñar, controlar y planear las actividades de yacimientos, perforación, producción, transporte de hidrocarburos y manejo ambiental de campos petroleros. Además, administrar de forma eficiente, competitiva y con carácter de sostenibilidad los campos petroleros, los materiales, las ventas y promoción de los equipos, materiales y servicios petroleros.



Carrera de Ingeniería en Petróleos

El egresado, además de poseer bases sólidas en ingeniería petrolera, posee conocimientos y habilidades sobre administración de proyectos, comunicación, trabajo en equipo, entre otros.

o Campo ocupacional

El Ingeniero en Petróleos se desempeña en cualquiera de las fases de la industria hidrocarburífera; en el campo, mediante la búsqueda y aprovechamiento de riquezas del subsuelo, o en las oficinas participando en equipos interdisciplinarios con visión científico - técnico - humanística en la solución de problemas concretos de la industria petrolera.

Con un programa de capacitación adecuado y en su caso particular, el Ingeniero en Petróleos se convertirá en uno de los profesionales indicados para las compañías que prestan servicios a empresas o instituciones, responsables de la explotación de petróleo, gas, agua o vapor. Considerando su formación académica, se podrá desenvolver en la selección, aplicación y evaluación de técnicas o métodos propios de la industria o en la selección, instalación y mantenimiento de los equipos que distribuya dicha industria. También podrá participar en actividades docentes, ya sea como profesor en instituciones de enseñanza superior o para impartir cursos de capacitación, actualización o de especialización en otro tipo de instituciones. Así también, estará en condiciones de coadyuvar en actividades de investigación.

VAMOS POLI
La excelencia es
nuestra meta



Opinión de Egresados Carrera de Petróleos

Encuesta a graduados sobre perfil profesional

Con el fin de conocer la percepción sobre su formación en la Institución, la Dirección de Relaciones Institucionales realizó, a fines del año 2011, una encuesta vía correo electrónico a 160 graduados en la carrera de Ingeniería en Petróleos obteniendo 14 respuestas (8,75%), cuyos resultados se presentan en el siguiente resumen:

Las preguntas se dividieron en tres ámbitos: Formación profesional en la EPN; Competencias o habilidades genéricas adquiridas durante la carrera y el campo laboral. Cada pregunta fue valorada por el encuestado con la siguiente escala:

A	B	C	D
Muy buena	Buena	Regular	Insuficiente
Muy de acuerdo	De acuerdo	Parcialmente de acuerdo	En desacuerdo
Muy satisfactorio	Satisfactorio	Poco satisfactorio	No satisfactorio
Peso para ponderación: 1	Peso para ponderación: 0.75	Peso para ponderación: 0.50	Peso para ponderación 0.25

○ Formación profesional

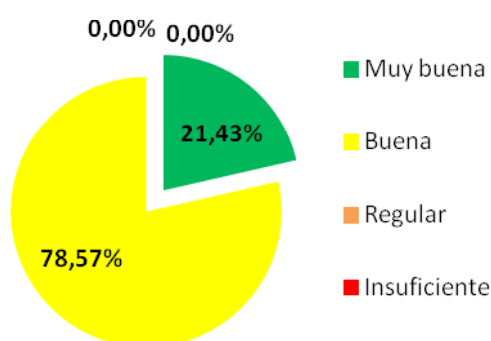
Se pidió a los graduados que califiquen la formación recibida en las siguientes áreas:

		A	B	C	D	Ponderado
1	Materias de Ciencias Básicas	42,9%	50,0%	7,1%	0,0%	83,9%
2	Materias de formación profesional específicas de su carrera	28,6%	64,3%	7,1%	0,0%	80,4%
3	Materias sociales	7,1%	35,7%	42,9%	14,3%	58,9%
4	Materias complementarias para todo profesional	21,4%	21,4%	50,0%	7,1%	64,3%
5	Idioma Inglés	7,1%	28,6%	50,0%	14,3%	57,1%
6	En general la formación que recibió de la Politécnica fue	21,4%	78,6%	0,0%	0,0%	80,4%



Opinión de Egresados Carrera de Petróleos

Criterio sobre Formación en general recibida



¿Qué estudios posteriores ha realizado?				
7	Título de Doctor	Título de Magister	Otros Diplomas	Cursos de educación continua
	0,0%	28,6%	35,7%	35,7%

○ Competencias o habilidades genéricas adquiridas durante la carrera

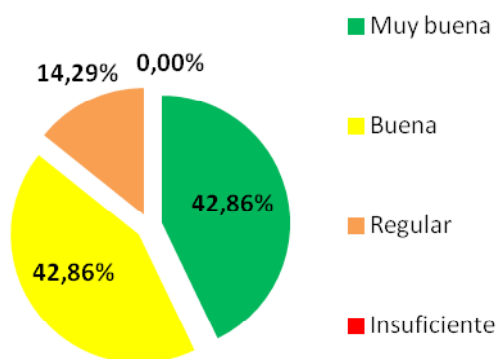
Dentro de la formación integral de un politécnico se contempla el desarrollo de competencias y habilidades que le permitirán desenvolverse mejor en su vida profesional. Al respecto se pidió a los entrevistados que valoren lo siguiente:

		A	B	C	D	Ponderado
8	Comportamiento ético	78,6%	21,4%	0,0%	0,0%	94,6%
9	Compromiso de aprendizaje continuo	42,9%	57,1%	0,0%	0,0%	85,7%
10	Trabajo cooperativo en equipo	35,7%	42,9%	14,3%	7,1%	76,8%
11	Conocimiento del entorno contemporáneo	21,4%	35,7%	28,6%	14,3%	66,1%
12	Liderazgo estratégico y manejo de conflictos	28,6%	42,9%	21,4%	7,1%	73,2%
13	Comunicación efectiva	21,4%	42,9%	28,6%	7,1%	69,6%
14	Capacidad de aplicar conocimientos en la práctica	42,9%	42,9%	14,3%	0,0%	82,2%



Opinión de Egresados Carrera de Petróleos

Capacidad de aplicar conocimientos a la práctica

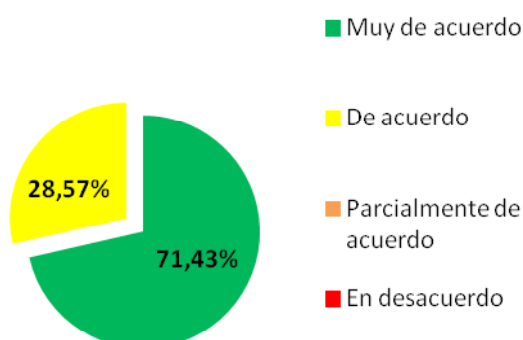


○ Campo laboral

Para conocer la relación del título obtenido con el ámbito laboral del graduado se realizaron las siguientes preguntas:

		A	B	C	D	Ponderado
15	En su primer empleo de ejercicio profesional el grado de aplicación de los conocimientos recibidos fue	21,4%	71,4%	7,1%	0,0%	78,6%
16	Considera que su título politécnico es reconocido en el campo laboral	71,4%	28,6%	0,0%	0,0%	92,9%
17	La formación recibida en su carrera se relaciona con su actual ocupación	71,4%	21,4%	7,1%	0,0%	91,1%

Título Politécnico reconocido en el campo laboral





Opinión de Egresados Carrera de Petróleos

Su trabajo lo realiza en:				
18	Entidad Pública	Entidad Privada	Por cuenta propia	Desempleado
	42,9%	57,1%	0,0%	0,0%

¿Qué tiempo tardó en conseguir su primer empleo relacionado con su profesión?				
19	Antes de graduarse	Entre 0 y 6 meses	De 7 a 12 meses	Más de un año
	28,6%	50,0%	14,3%	7,1%



Maestría en Ciencias de la Tierra y Gestión del Riesgo

o Oferta académica

POSGRADO
Facultad de Geología y Petróleos

TÍTULO QUE OFRECE
Maestría en Ciencias de la Tierra y Gestión del Riesgo.

o Misión

La misión de este programa de estudios de 4to Nivel es formar profesionales especializados en Ciencias de la Tierra y Gestión del Riesgo: Mención en Evaluación de Amenazas y Mitigación de Riesgos Naturales, que tengan capacidad innovadora, científica, técnica y metodológica para la solución de problemas profesionales o académicos, y que se encuentren comprometidos con los máximos valores éticos y con su responsabilidad social.

o Perfil Profesional

- o Proporcionar conocimientos teórico-prácticos para evaluar las amenazas naturales, en especial sismos y terremotos, erupciones volcánicas, fenómenos de remoción en masa e inundaciones, y realizar la mitigación de los riesgos asociados.
- o Generar y mantener actividades de investigación, desarrollo y transferencia de metodologías para el análisis y la mitigación de las amenazas geológicas y para la gestión del riesgo.
- o Establecer vinculaciones efectivas con el sector público y privado, participando en la solución de sus problemas de análisis y mitigación de las amenazas geológicas y de capacitación.



FGP **CATÁLOGO INSTITUCIONAL**

FACULTAD DE GEOLOGÍA Y PETRÓLEOS

Teléf.: 2507127

Ext.: 2533

*Nuestra meta
es la excelencia*
VAMOS POLI



ESCUELA
POLITÉCNICA
NACIONAL

