

ENCUESTA A GRADUADOS DE LA
ESCUELA POLITÉCNICA NACIONAL

FACULTAD DE INGENIERÍA ELÉCTRICA Y
ELECTRÓNICA

**INGENIERÍA EN ELECTRÓNICA Y
CONTROL**

ENCUESTA GRADUADOS INGENIERÍA EN ELECTRÓNICA Y CONTROL

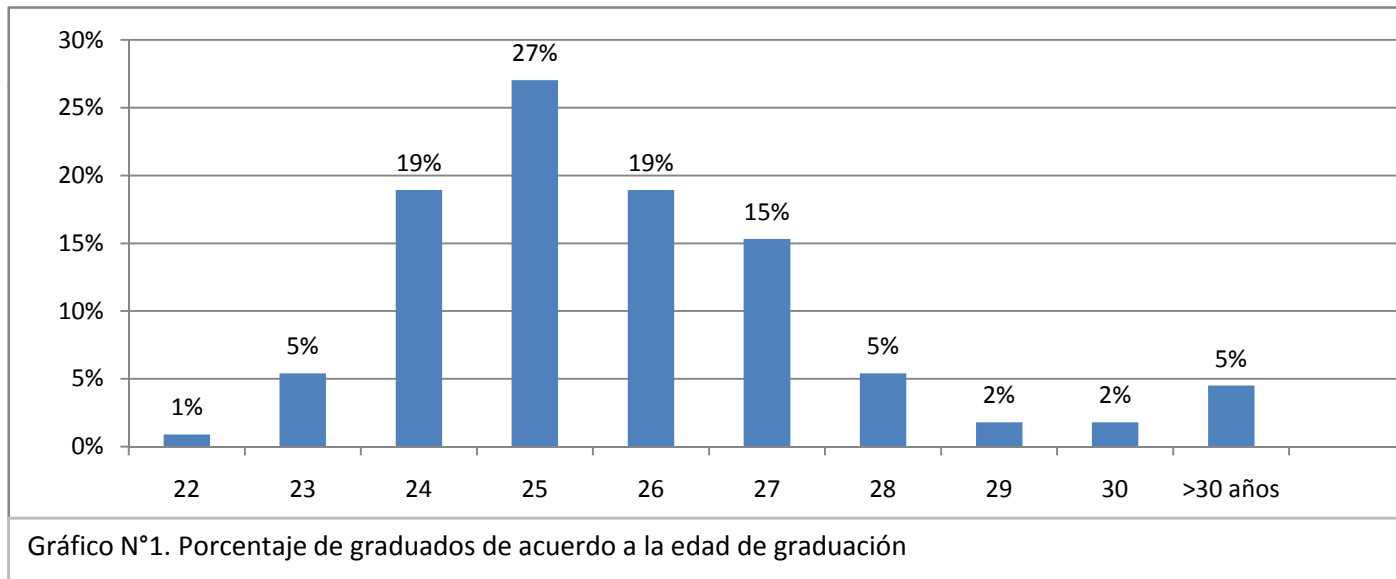


En el año 2014 se realizó una encuesta a los graduados de la carrera de Ing. Electrónica y Control para conocer la apreciación que tiene el graduado respecto a la formación que recibió durante su vida estudiantil.

Los resultados más relevantes se presentan a continuación:

Num encuestas enviadas	522	Fac de Ingeniería Eléctrica y Electrónica	
Num encuestas recibidas	111	% de respuestas	21,26%

EDAD DE GRADUACIÓN



ENCUESTA GRADUADOS INGENIERÍA EN ELECTRÓNICA Y CONTROL

FORMACIÓN ACADÉMICA EN LA EPN

Los graduados calificaron la formación académica recibida en la EPN en diferentes áreas de acuerdo con una escala de donde la letra A corresponde a lo más favorable y la letra D a lo menos favorable

N°	TIPO DE FORMACIÓN	A	B	C	D
1	Ciencias básicas (Matemáticas, Física, Química, iniciales de carrera)	80,2%	13,5%	4,5%	1,8%
2	Ciencias sociales y humanísticas	11,7%	39,6%	39,6%	9,0%
3	Ciencias administrativas y financieras	10,8%	32,4%	41,4%	15,3%
4	Formación profesional (específica de la carrera)	63,1%	28,8%	5,4%	2,7%
5	Idioma Inglés	8,1%	32,4%	39,6%	19,8%
6	Informática y programación	30,6%	47,7%	16,2%	5,4%
7	Valore de manera general la formación que recibió en la Escuela Politécnica Nacional	45,0%	47,7%	7,2%	0,0%

Tabla N°1. Formación Académica recibida en la EPN

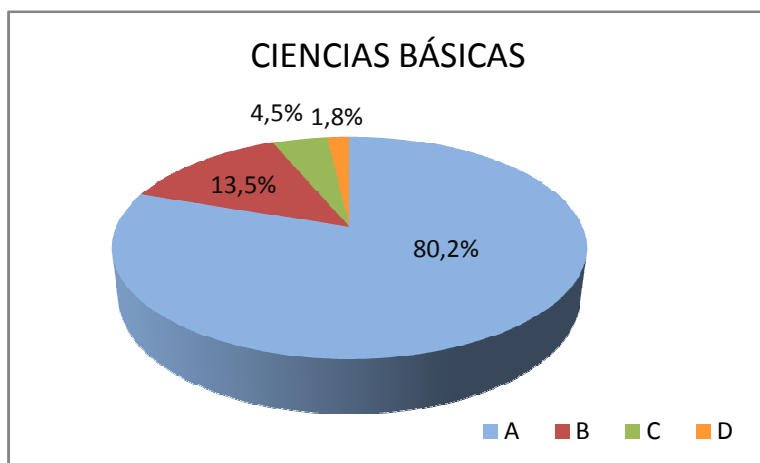


Gráfico N°2. Formación en Ciencias Básicas

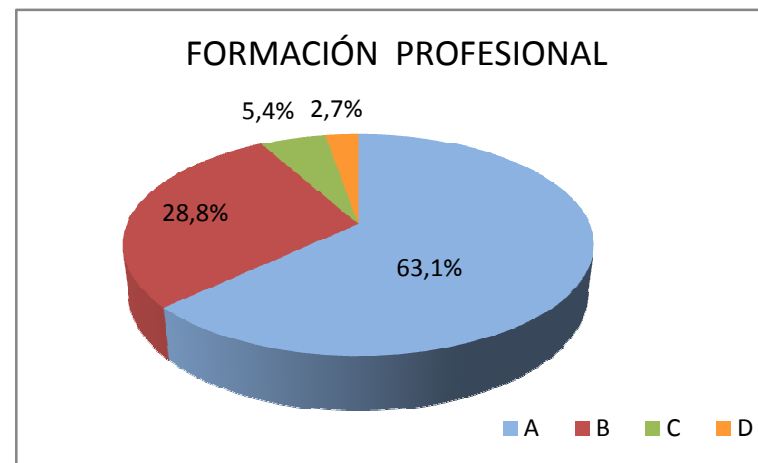
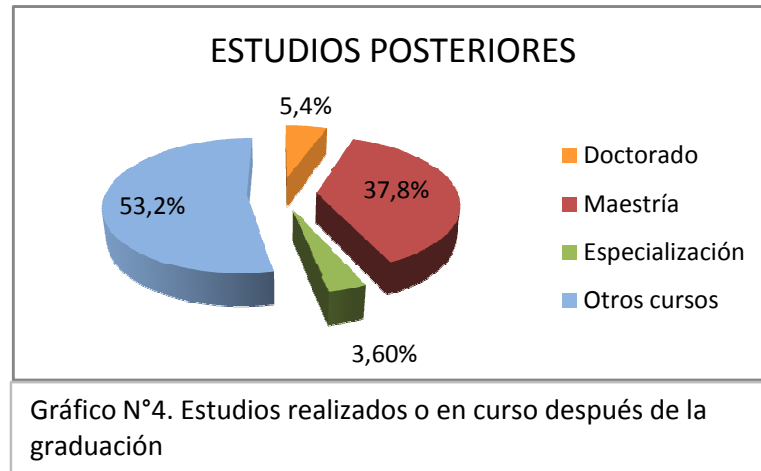


Gráfico N°3. Formación Profesional

FORMACIÓN ACADÉMICA POSTERIOR AL GRADO DE INGENIERÍA

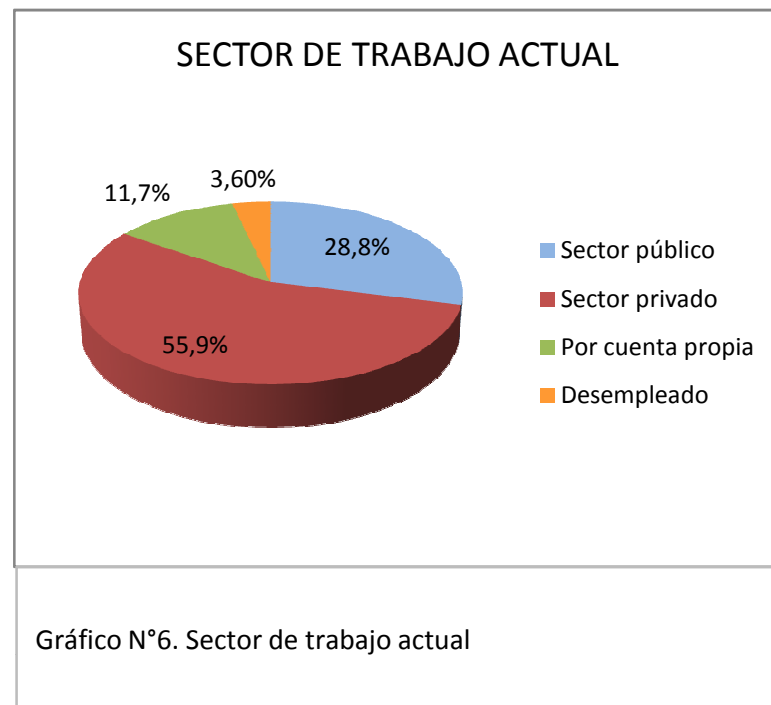
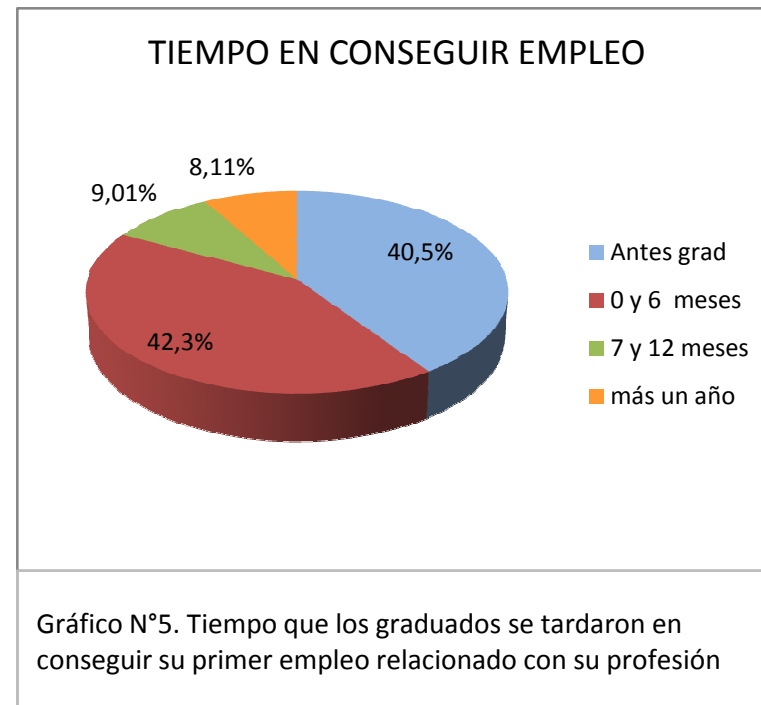


El 43% de los graduados tiene estudios de maestría o doctorado.

El 83% consiguió empleo relacionado con su profesión antes de los 6 meses de graduado.

El 56% de los graduados trabaja en el sector privado y el 29%

EMPLEABILIDAD



ENCUESTA GRADUADOS INGENIERÍA EN ELECTRÓNICA Y CONTROL

CAPACIDADES GENÉRICAS

Los graduados valoraron las capacidades adquiridas durante su carrera y realizaron una comparación con las requeridas por el medio laboral. Se utilizó una escala donde la letra A es la más favorable y la letra D es la menos favorable.

CAPACIDADES, HABILIDADES O ACTITUDES		ADQUIRIDOS DURANTE CARRERA				REQUERIDOS EN MEDIO LABORAL			
		A	B	C	D	A	B	C	D
1	Compromiso de aprendizaje a lo largo de toda la vida	73,9%	22,5%	2,7%	0,9%	75,7%	18,9%	3,6%	1,8%
2	Participar en equipos de trabajo multidisciplinarios	24,3%	38,7%	27,9%	9,0%	74,8%	21,6%	1,8%	1,8%
3	Capacidad para tomar la iniciativa y ser proactivo en el trabajo	35,1%	41,4%	18,9%	4,5%	80,2%	16,2%	1,8%	1,8%
4	Sensibilidad por el medio ambiente	16,2%	34,2%	30,6%	18,9%	36,0%	41,4%	16,2%	6,3%
5	Capacidad y habilidad de comunicación utilizando medios escritos, orales y digitales	16,2%	33,3%	40,5%	9,9%	68,5%	27,9%	1,8%	1,8%
6	Formular, planificar y evaluar proyectos de ingeniería	29,7%	32,4%	27,0%	10,8%	77,5%	18,0%	3,6%	0,9%
7	Habilidad para llevar la teoría a la práctica	36,9%	36,0%	20,7%	6,3%	66,7%	27,9%	2,7%	2,7%

Tabla N°2. Capacidades, habilidades o actitudes adquiridas durante la carrera y las requeridas en el medio laboral

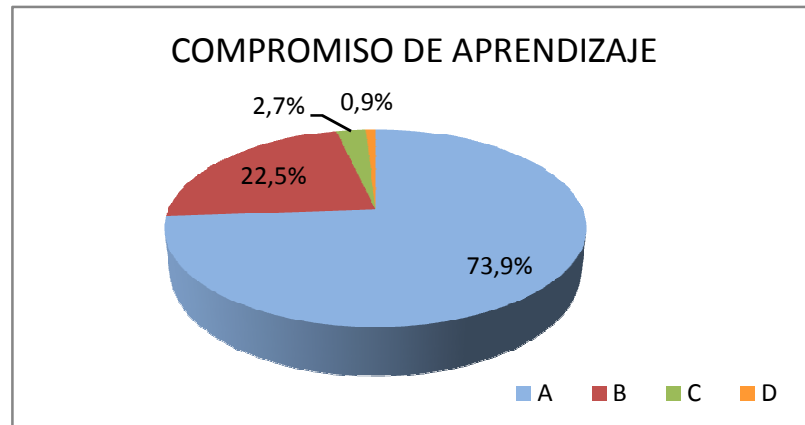


Gráfico N°7. Compromiso de aprendizaje adquirido en la carrera

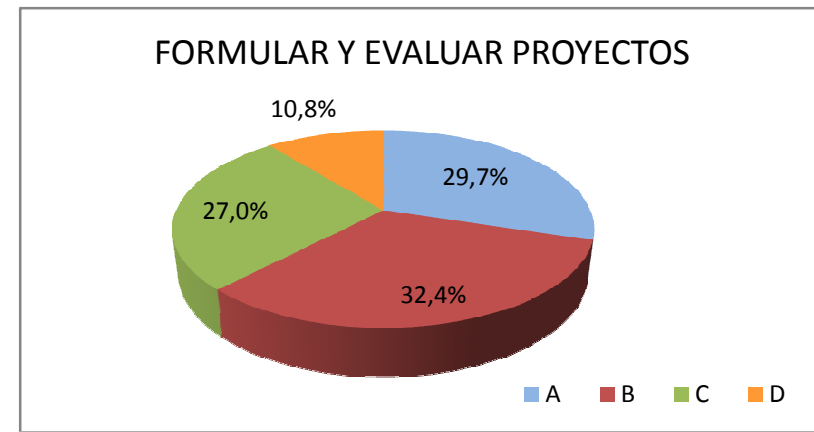


Gráfico N°8. Capacidad para formular, planificar y evaluar proyectos de ingeniería adquirida en la carrera

SITUACIÓN LABORAL ACTUAL

Los graduados consideraron, en una escala donde la letra A es la más importante y la letra D la menos, el grado de influencia que tuvieron para conseguir su empleo actual los siguientes aspectos	A	B	C	D
Haber obtenido su título en la EPN	68,5%	20,7%	6,3%	4,5%
Su carrera corresponde al perfil requerido	52,3%	36,0%	9,9%	1,8%
Experiencia laboral anterior	43,2%	30,6%	12,6%	13,5%
La formación posterior a la obtención del título de tercer nivel	30,6%	28,8%	16,2%	24,3%
El desenvolvimiento en la entrevista de trabajo	60,4%	31,5%	3,6%	4,5%

Tabla N°3. Grado de Influencia de diferentes aspectos para ser elegido en el actual empleo

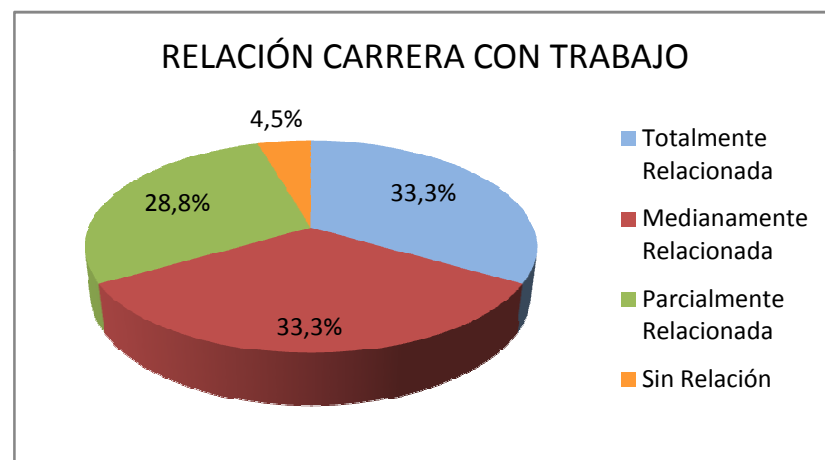


Gráfico N°7. Relación de las actividades laborales con la carrera

El 66% de los graduados trabaja en áreas muy relacionadas o relacionadas con los estudios que realizaron en la carrera.

Un 28% indicó que sus actividades laborales se relacionan parcialmente con los estudios realizados en su carrera.

Apenas un 4.4% indicó que se halla trabajando en actividades que no se relacionan con su carrera.

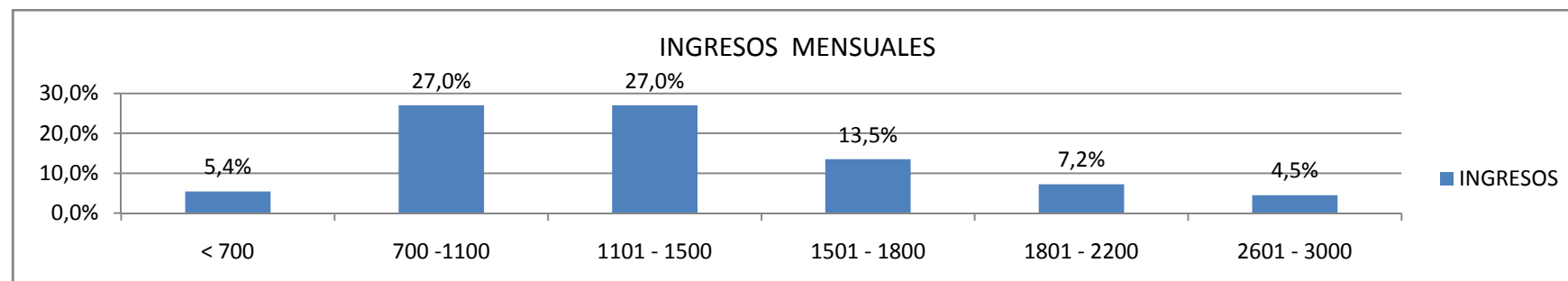


Gráfico N°8. Ingresos mensuales de los graduados en actividades referentes a su formación profesional