

ENCUESTA A GRADUADOS DE LA  
ESCUELA POLITÉCNICA NACIONAL

---

FACULTAD DE INGENIERÍA ELÉCTRICA Y  
ELECTRÓNICA

**RESULTADOS GENERALES**

## ENCUESTA GRADUADOS FACULTAD INGENIERÍA ELÉCTRICA Y ELECTRÓNICA



En el año 2014 se realizó una encuesta a los graduados de la facultad de Ing. Eléctrica y Electrónica para conocer la apreciación que tiene el graduado respecto a la formación que recibió durante su vida estudiantil.

Los resultados más relevantes se presentan a continuación:

Num encuestas enviadas	1901	Num carreras ingeniería	4
Num encuestas recibidas	333	% de respuestas	17,52%

### EDAD DE GRADUACIÓN

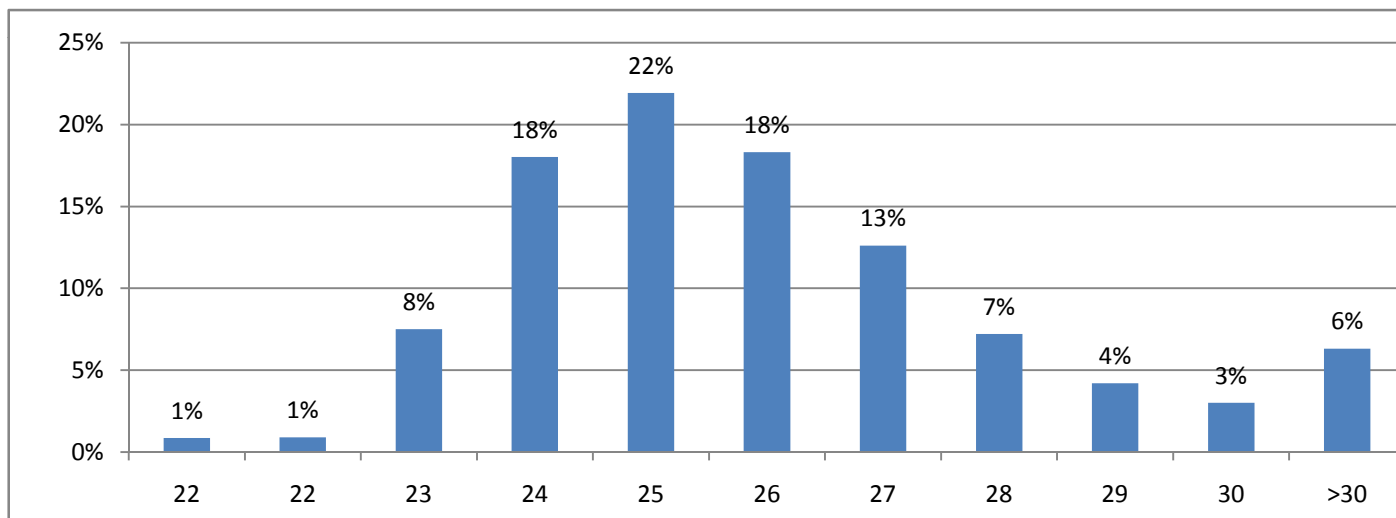


Gráfico N°1. Porcentaje de graduados de acuerdo a la edad de graduación

## ENCUESTA GRADUADOS FACULTAD INGENIERÍA ELÉCTRICA Y ELECTRÓNICA

### FORMACIÓN ACADÉMICA EN LA EPN

Los graduados calificaron la formación académica recibida en la EPN en diferentes áreas de acuerdo con una escala de donde la letra A corresponde a lo más favorable y la letra D a lo menos favorable

N°	TIPO DE FORMACIÓN	A	B	C	D
1	Ciencias básicas (Matemáticas, Física, Química, iniciales de carrera)	83,8%	12,9%	2,4%	0,9%
2	Ciencias sociales y humanísticas	9,3%	42,0%	37,8%	10,8%
3	Ciencias administrativas y financieras	10,2%	37,5%	39,9%	12,3%
4	Formación profesional (específica de la carrera)	62,2%	31,2%	4,2%	2,4%
5	Idioma Inglés	8,1%	32,7%	41,7%	17,4%
6	Informática y programación	30,0%	47,1%	18,3%	4,5%
7	Valore de manera general la formación que recibió en la Escuela Politécnica Nacional	47,4%	45,9%	6,3%	0,3%

Tabla N°1. Formación Académica recibida en la EPN

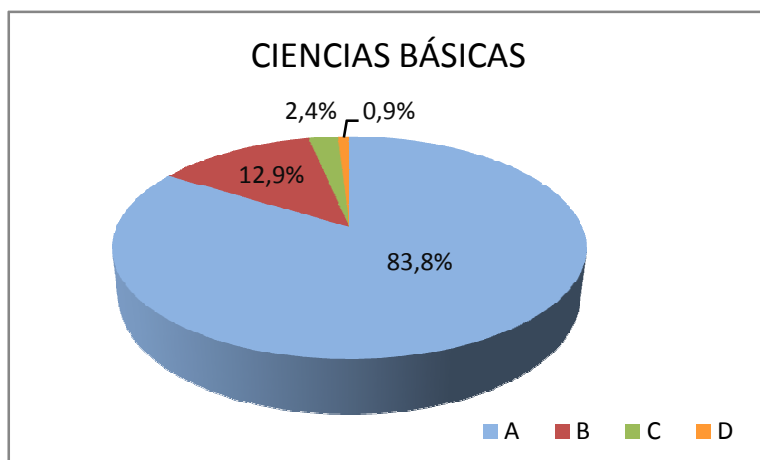


Gráfico N°2. Formación en Ciencias Básicas

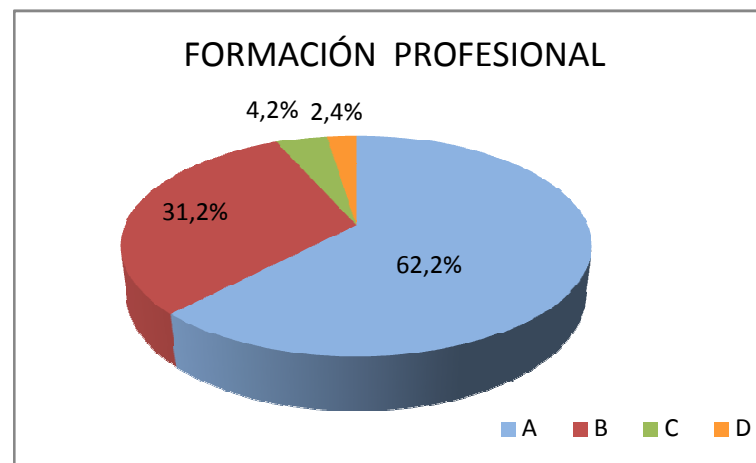
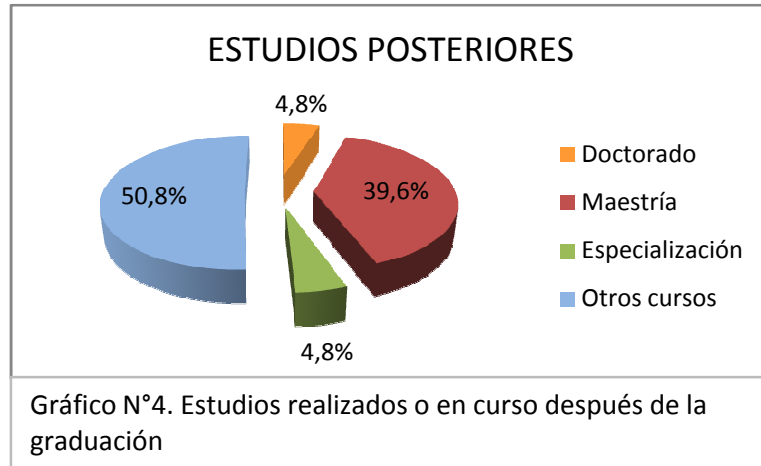


Gráfico N°3. Formación Profesional

FORMACIÓN ACADÉMICA POSTERIOR AL GRADO DE INGENIERÍA

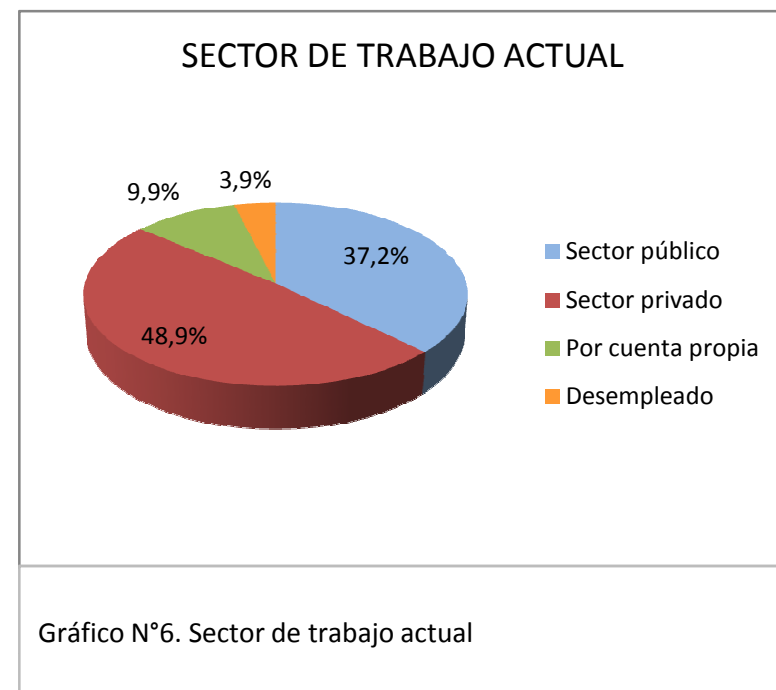
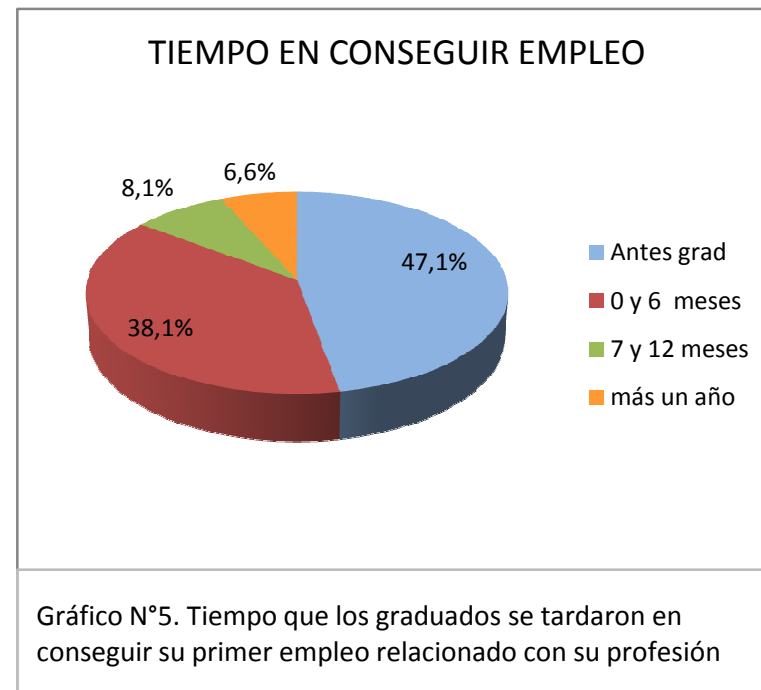


El 44% de los graduados tiene estudios de maestría o doctorado.

El 85% consiguió empleo relacionado con su profesión antes de los 6 meses de graduado.

El 49% de los graduados trabaja en el sector privado y el 37%

EMPLEABILIDAD

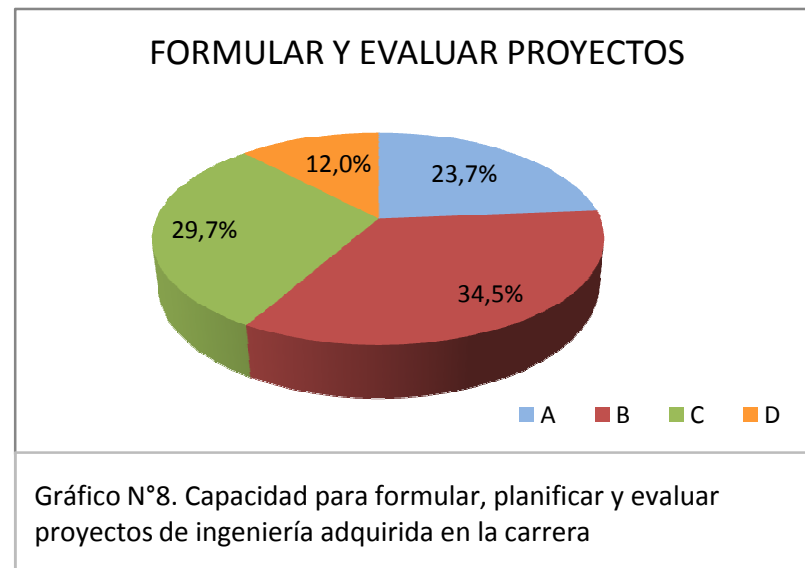
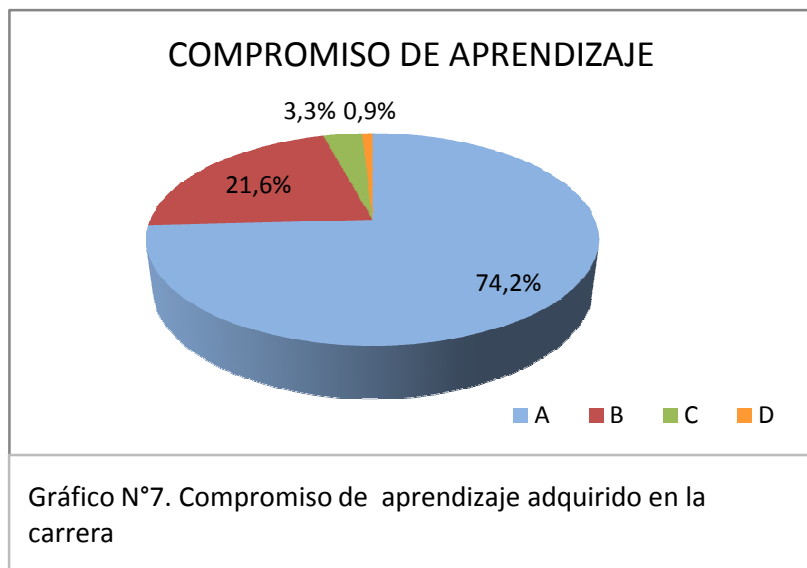


CAPACIDADES GENÉRICAS

Los graduados valoraron las capacidades adquiridas durante su carrera y realizaron una comparación con las requeridas por el medio laboral. Se utilizó una escala donde la letra A es la más favorable y la letra D es la menos favorable.

CAPACIDADES, HABILIDADES O ACTITUDES		ADQUIRIDOS DURANTE CARRERA				REQUERIDOS EN MEDIO LABORAL			
		A	B	C	D	A	B	C	D
1	Compromiso de aprendizaje a lo largo de toda la vida	74,2%	21,6%	3,3%	0,9%	79,6%	16,5%	2,7%	1,2%
2	Participar en equipos de trabajo multidisciplinarios	24,3%	36,9%	32,1%	6,6%	77,2%	20,4%	1,5%	0,9%
3	Capacidad para tomar la iniciativa y ser proactivo en el trabajo	30,0%	41,4%	24,0%	4,5%	81,7%	15,9%	1,5%	0,9%
4	Sensibilidad por el medio ambiente	15,9%	31,2%	34,8%	18,0%	35,1%	45,6%	15,9%	3,3%
5	Capacidad y habilidad de comunicación utilizando medios escritos, orales y digitales	16,8%	33,6%	37,5%	12,0%	73,9%	24,0%	1,5%	0,6%
6	Formular, planificar y evaluar proyectos de ingeniería	23,7%	34,5%	29,7%	12,0%	76,3%	20,1%	3,0%	0,6%
7	Habilidad para llevar la teoría a la práctica	33,0%	38,7%	21,3%	6,9%	70,6%	24,6%	3,3%	1,5%

Tabla N°2. Capacidades, habilidades o actitudes adquiridas durante la carrera y las requeridas en el medio laboral



SITUACIÓN LABORAL ACTUAL

Los graduados consideraron, en una escala donde la letra A es la más importante y la letra D la menos, el grado de influencia que tuvieron para conseguir su empleo actual los siguientes aspectos	A	B	C	D
Haber obtenido su título en la EPN	66,4%	24,9%	5,7%	3,0%
Su carrera corresponde al perfil requerido	65,2%	26,1%	6,6%	2,1%
Experiencia laboral anterior	45,6%	29,4%	14,7%	10,2%
La formación posterior a la obtención del título de tercer nivel	33,9%	30,0%	19,8%	16,2%
El desenvolvimiento en la entrevista de trabajo	64,3%	28,5%	3,9%	3,3%

Tabla N°3. Grado de Influencia de diferentes aspectos para ser elegido en el actual empleo

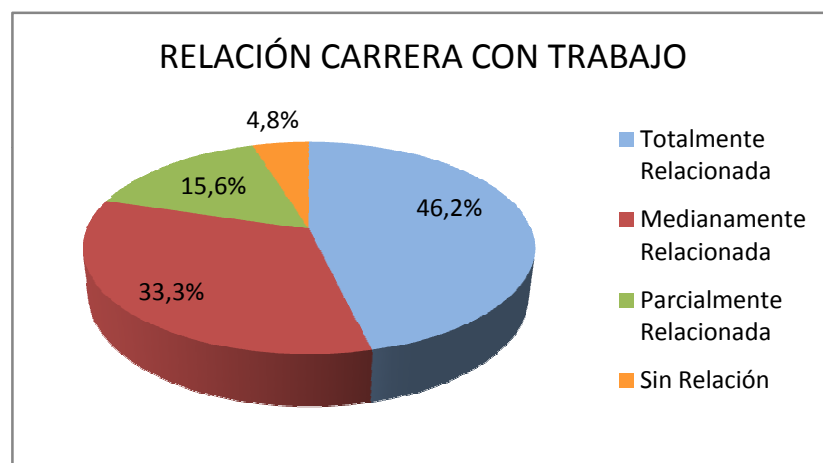


Gráfico N°7. Relación de las actividades laborales con la carrera

El 79,5% de los graduados trabaja en áreas muy relacionadas o relacionadas con los estudios que realizaron en la carrera.

Un 15,6% indicó que sus actividades laborales se relacionan parcialmente con los estudios realizados en su carrera.

Apenas un 4.8% indicó que se halla trabajando en actividades que no se relacionan con su carrera.

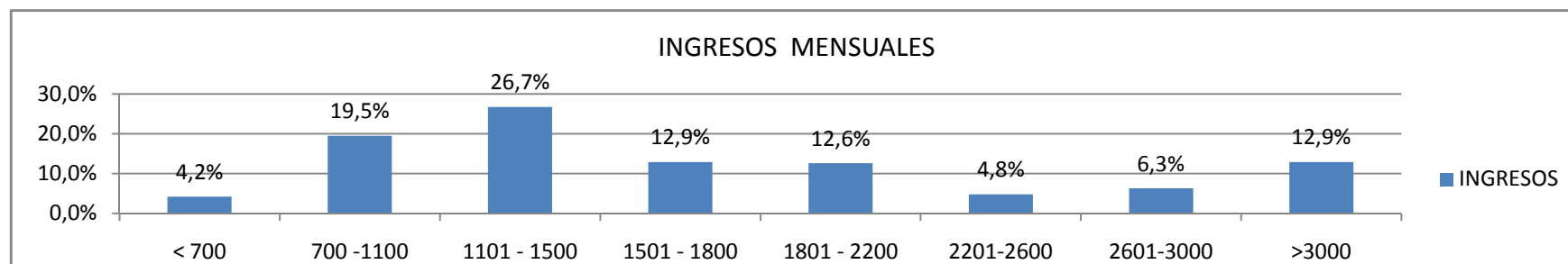


Gráfico N°8. Ingresos mensuales de los graduados en actividades referentes a su formación profesional